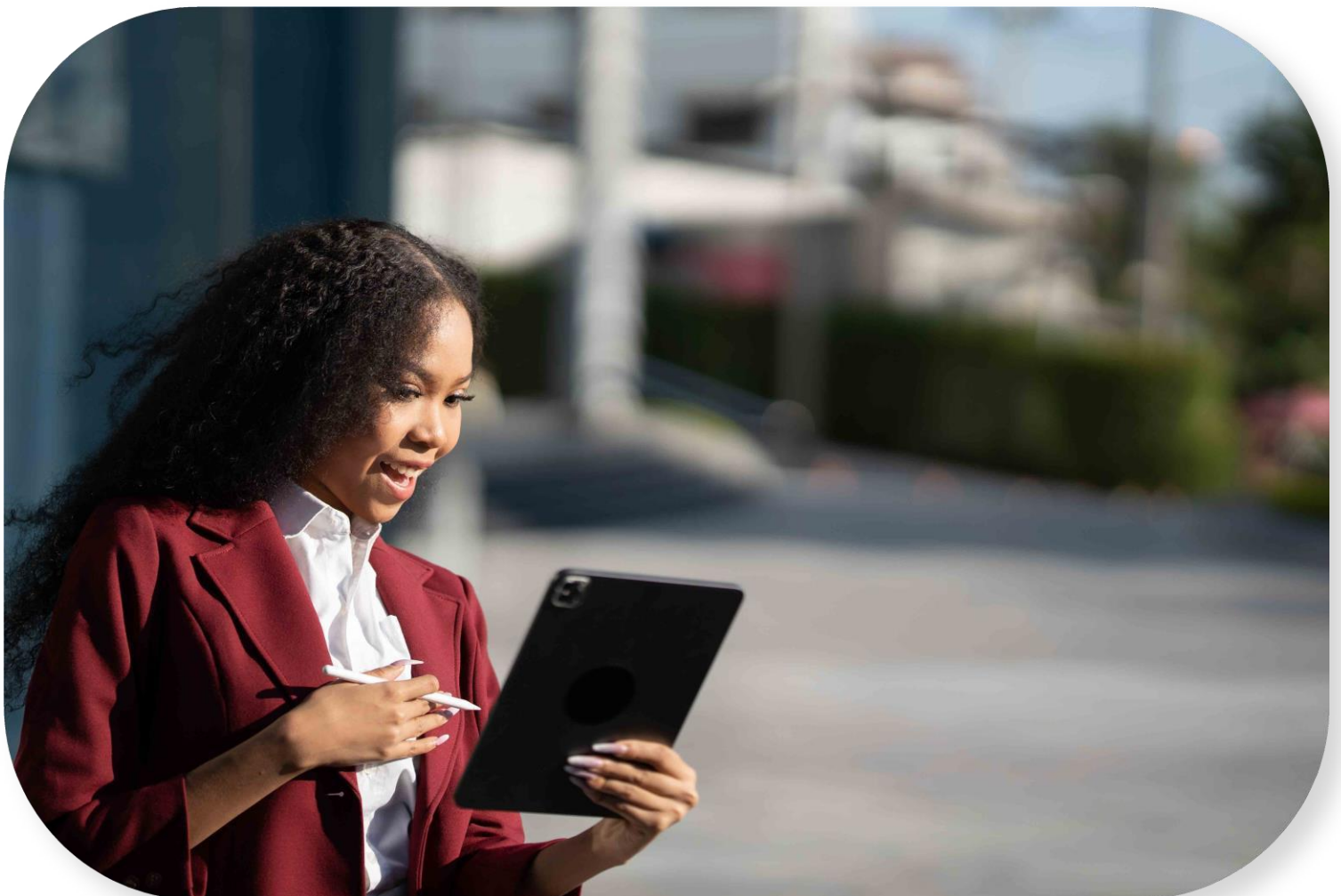


Resolución 001255 (26 octubre 2022)

<https://www.dian.gov.co/normatividad/Normatividad/Resoluci%c3%b3n%20001255%20de%2026-10-2022.pdf>

GENERAR ARCHIVO XML

INFORMACIÓN EXÓGENA 2023





Informacion Exógena Año Gravable 2023

En esta pestaña el usuario podrá efectuar y llevar a cabo toda la configuración correspondiente con la gestión de la información tributaria, de la empresa seleccionada al costado izquierdo de la interfaz.

Allí encontrará una serie de módulos numerados de manera ordenada, que le permitirán realizar los procedimientos de obtención de información, y así generar el documento XML que será presentado ante la DIAN.

GENERAR ARCHIVO XML



En este procedimiento el usuario podrá realizar la gestión de exportación de la información capturada mediante formatos correspondiente del programa Helisa (Norma Internacional, Propiedad Horizontal).

Para iniciar la acción, se debe seleccionar un formato, donde podrá efectuar los siguientes procesos:

Información Exógena 2023
Ayuda general

Generar archivo .XML

Formato	Descripción	Número de envío	Concepto
1001	Pagos o abonos en cuenta y retenciones practicadas	1	1
1003	Retenciones en la fuente que le practicaron	1	1
1004	Descuentos tributarios solicitados	1	1
1005	Impuesto a las ventas por pagar (descontable)	1	1
1006	Impuestos a las ventas por pagar (generado) e impuesto al consumo	1	1
1007	Ingresos recibidos	1	1
1008	Saldo de cuentas por cobrar al 31 de diciembre	1	1
1009	Saldo de cuentas por pagar al 31 de diciembre	1	1
1010	Información de socios, accionistas, comuneros y/o cooperados	1	1
1011	Información de las declaraciones tributarias	1	1
1012	Información de las declaraciones tributarias, acciones y aportes e inversiones en bonos, certificados, títulos y demás inversiones tributarias	1	1
1014	Pagos o abonos en cuenta y retenciones practicadas con recursos del fideicomiso	1	1
1034	Información de los estados financieros consolidados	1	1
1647	Información de ingresos recibidos para terceros	1	1
2275	Ingresos no constitutivos de renta ni ganancia ocasional	1	1
2276	Información de rentas de trabajo y pensiones	1	1
2575	Donaciones recibidas y certificadas por entidades no contribuyentes	1	1
3247	Información de pagos o abonos en cuenta, contratos de colaboración empresarial	1	1
3248	Información de ingresos recibidos en contratos de colaboración empresarial	1	1
3249	Información de vía descontable en contratos de colaboración empresarial	1	1
3250	Información de vía generado e impuesto al consumo en contratos de colaboración empresarial	1	1
3251	Información de saldo de deudores, contratos de colaboración empresarial	1	1
3252	Información de saldo de pasivos, contratos de colaboración empresarial	1	1

Modificar
Validar y generar
Generar
Cancelar

Modificar


Pestaña que permite al usuario realizar modificaciones globales en un formato. (Más información Numeral 1. Encabezado de Formatos/Modificar/Información Básica)

Información Exógena 2023
Ayuda general

Generar archivo .XML

Formato	Descripción	Número de envío	Concepto
1001	Pagos o abonos en cuenta y retenciones practicadas	1	1
1003	Retenciones en la fuente que le practicaron	1	1
1004	Descuentos tributarios solicitados	1	1
1005	Impuesto a las ventas por pagar (descontable)	1	1
1006	Impuestos a las ventas por pagar (generado) e impuesto al consumo	1	1
1007	Ingresos recibidos	1	1
1008	Saldo de cuentas por cobrar al 31 de diciembre	1	1
1009	Saldo de cuentas por pagar al 31 de diciembre	1	1
1010	Información de socios, accionistas, comuneros y/o cooperados	1	1
1011	Información de las declaraciones tributarias	1	1
1012	Información de las declaraciones tributarias, acciones y aportes e inversiones en bonos, certificados, títulos y demás inversiones tributarias	1	1
1014	Pagos o abonos en cuenta y retenciones practicadas con recursos del fideicomiso	1	1
1034	Información de los estados financieros consolidados	1	1
1647	Información de ingresos recibidos para terceros	1	1
2275	Ingresos no constitutivos de renta ni ganancia ocasional	1	1
2276	Información de rentas de trabajo y pensiones	1	1
2575	Donaciones recibidas y certificadas por entidades no contribuyentes	1	1
3247	Información de pagos o abonos en cuenta, contratos de colaboración empresarial	1	1
3248	Información de ingresos recibidos en contratos de colaboración empresarial	1	1
3249	Información de vía descontable en contratos de colaboración empresarial	1	1
3250	Información de vía generado e impuesto al consumo en contratos de colaboración empresarial	1	1
3251	Información de saldo de deudores, contratos de colaboración empresarial	1	1
3252	Información de saldo de pasivos, contratos de colaboración empresarial	1	1

Modificar
Validar y generar
Generar
Cancelar

 Información Exógena 2023

Generar archivo .XML

1001 Pagos o abonos en cuenta y retenciones practicadas

Detalle de Formato

Concepto:

Versión:

Número de envío:

Fecha de envío: (AAAA-MM-DD hh:mm:ss)

Fecha inicial: (AAAA-MM-DD)

Fecha final: (AAAA-MM-DD)

Guardar

Regresar

Generar

Al ingresar verá todos los formatos, seleccione el que va a utilizar y de clic en generar, el sistema realiza la creación del documento en formato .XML internamente, abre una carpeta en el directorio de Información Exógena, C:\PROAsistemas\Medios GW\2023\021, con el código de la empresa (00,01,02,03...xxx, etc.) en la que se está trabajando.

En esta carpeta se almacenarán todos los archivos *XML de todos los formatos que se han generado la fecha.

Los archivos *XML que se almacenan en esta carpeta son los que se suben al prevalidador y después la página de la DIAN.

Información Exógena 2023 Ayuda general

Generar archivo .XML

Formato	Descripción	Número de envío	Concepto
1001	Pagos o abonos en cuenta y retenciones practicadas	1	1
1003	Retenciones en la fuente que le practicaron	1	1
1004	Descuentos tributarios solicitados	1	1
1005	Impuesto a las ventas por pagar (descontable)	1	1
1006	Impuestos a las ventas por pagar (generado) e impuesto al consumo	1	1
1007	Ingresos recibidos	1	1
1008	Saldo de cuentas por cobrar al 31 de diciembre	1	1
1009	Saldo de cuentas por pagar al 31 de diciembre	1	1
1010	Información de socios, accionistas, comuneros y/o cooperados	1	1
1011	Información de las declaraciones tributarias	1	1
1012	Información de las declaraciones tributarias, acciones y aportes e inversiones en bonos, certificados, títulos y demás inversiones tributarias	1	1
1014	Pagos o abonos en cuenta y retenciones practicadas con recursos del fideicomiso	1	1
1034	Información de los estados financieros consolidados	1	1
1847	Información de ingresos recibidos para terceros	1	1
2275	Ingresos no constitutivos de renta ni ganancia ocasional	1	1
2276	Información de rentas de trabajo y pensiones	1	1
2575	Donaciones recibidas y certificadas por entidades no contribuyentes	1	1
3247	Información de pagos o abonos en cuenta, contratos de colaboración empresarial	1	1
3248	Información de ingresos recibidos en contratos de colaboración empresarial	1	1
3249	Información de IVA descontable en contratos de colaboración empresarial	1	1
3250	Información de IVA generado e impuesto al consumo en contratos de colaboración empresarial	1	1
3251	Información de saldo de deudores, contratos de colaboración empresarial	1	1
3252	Información de saldo de pasivos, contratos de colaboración empresarial	1	1

Modificar Validar y generar **Generar** Cancelar

Información

¿Desea abrir la ubicación del archivo .xml generado?

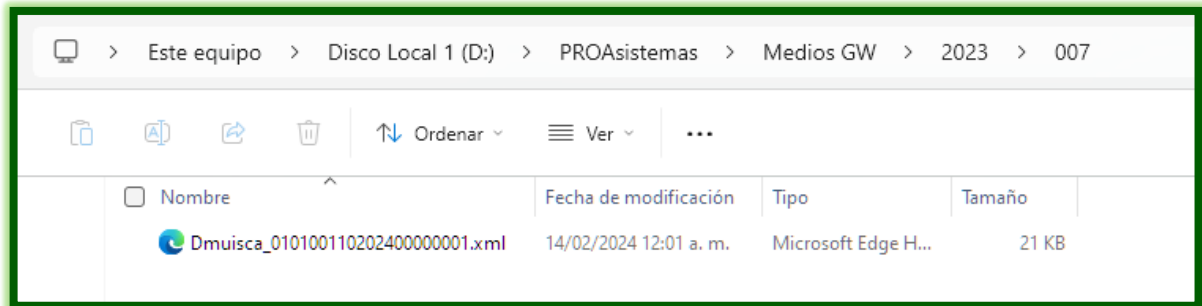
Si No

Validar y generar

Al ingresar verá todos los formatos, seleccione el que va a utilizar y de clic en validar y generar, el sistema realiza la creación del documento en formato .XML internamente está validando el archivo, por lo cual el proceso tomará mayor tiempo en generarse, al finalizar, abre una carpeta en el directorio de Información Exógena C:\PROAsistemas\Medios Gw\2022, con el código de la empresa (00,01,02,03...xxx, etc.) en la que se está trabajando.

En esta carpeta se almacenarán todos los archivos *XML de todos los formatos que se han generado la fecha.

Los archivos *XML que se almacenan en esta carpeta son los que se suben al prevalidador y después la página de la DIAN.



Nota: Para disminuir los tiempos de generación de archivos XML se recomienda el uso de la opción generar.

NOTA: El sistema realiza la generación del informe *XML de manera no visual para el usuario. Al finalizar la gestión y salir del informe, el sistema automáticamente despliega la carpeta contenedora del archivo *XML. Los consecutivos se realizan de manera automática si desea realizar de nuevo el consecutivo de un archivo .XML, diríjase a Definición de Formatos.

